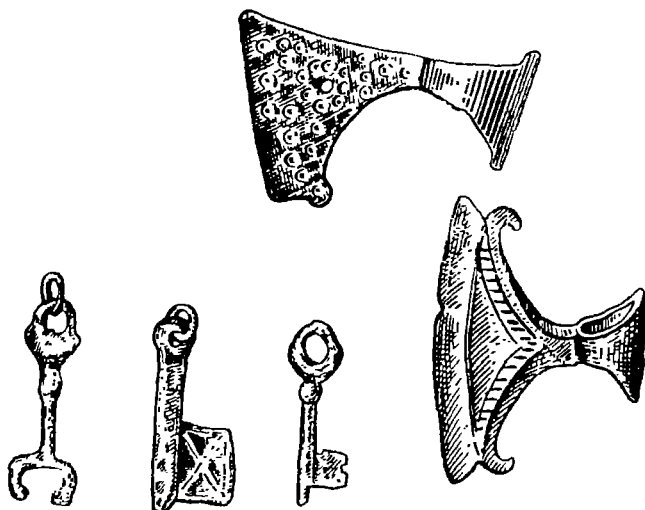


7.52. Литовская круглая фибула, оформленная с использованием голов Ящера

*слывет у героев
он лучшим конем
с грибой сверкающей.*

(Речи Вафтруднира, 12)

Изображения Ящера связаны с почитанием богов Нижнего Мира (в том числе Велеса) со всеми вытекающими отсюда следствиями, а также с плодородными и исцеляющими силами земли.



7.53. Славянские обереги в форме топориков и ключей